

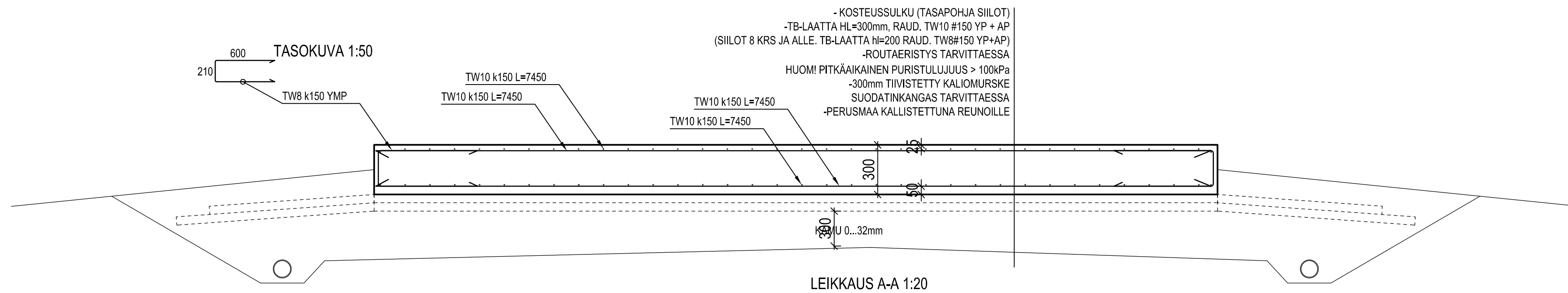
SIILO PERUSTETAAN MAANVARAISILLE RAUDOITETULLE PERUSLAATALLE, VÄHINTÄÄN 300mm VAHVAN, HYVIN TIIVISTETYN MURSKEARINAN VARAAN. SUUNNITTELUSSA KÄYTETTY SALLITTU POHJAPAINO ON 100 kN/m². PERUSTUS SALAOJITETAAN JA VEDET JOHDETAAN PERUSVESIKAIVOOON, SALAOJITUSPUTKENA KÄYTETÄÄN "TUPLA-VETOA" 117/110. KAATONA 1% JA NURKKIIN TP315 KAIVO. SALAOJAPUTKEN YLÄPINTA ON VÄHINTÄÄN 200mm LAATAN ALAPINNAN ALAPUOLLA. SALAOJAT ON ROUTASUOJATTAVA, JOS MAANPINTAAN ON ALLE 500mm.

HYÖTYKUORMA: EN1990, EN1991-1-1 MUKAINEN HYÖTYKUORMA
SEURAAMUSLUOKKA: CC2
TOTEUTUSLUOKKA: 2
TOTEUTUKSEN TOLERANSSILUOKKA: PAIKALLAVALURAKENTEET 2
SUUNNITELUKÄYTTÖIKÄ: 50v.
BETONIRAKENTEIDEN SALLITTU MITTAPOIKKEAMA;
TOTEUTUSLUOKKA 2 = 10mm
TERÄSTEN NIMELLISBETONIPEITE = VÄHIMMÄISARVO + SALLITTU MITTAPOIKKEAMA
TOTEUTUSLUOKKAN MUKAAN

BETONI: ANTURA C25-30, XC2 SUOJABETONI 50mm MAATAVASTEN VALETTAESSA, MUUTEN 25mm

TERÄS: TW=B500B, A500HW

**PINTAMAAN KALLISTUS RAKENNUKSESTA POIS
3 METRIN MATKALLA 1:20 !!!!!**



- KOSTEUSSULKU (TASAPOHJA SILOT)
- TB-LAATTA HL=300mm, RAUD. TW10 #150 YP + AP
(SILOT 8 KRS JA ALLE. TB-LAATTA hl=200 RAUD. TW8#150 YP+AP)
- ROUTAERISTYS TARVITTAESSA
HUOM! PITKÄAIKAINEN PURISTULUJUUS > 100kPa
-300mm TIIVISTETTY KALIOMURSKES
SUODATINKANGAS TARVITTAESSA
-PERUSMAA KALLISTETTUNA REUNOILLE

K.OSA	KORTTELITILA	TONTTI/No	RAKENNUSLUVAN TUNNUS
RAKENNUSOIMENPIDE	UUDISRAKENNUS		PIIRUSTUSLAJI RAKENNEPIIRUSTUS
RAKENNUSKOHTEN NIMI JA OSOITE	MEPU OY		PIIRUSTUKSEN SISÄLTÖ PERUSTUKSET TASOKUVA
PERIAATEPIIRROS, PERUSTUKSET	VILJASILO 4,8m, TASAPOHJA JA SISÄKARTIOSILO		MITTAKAAVAT 1:50
SUUNNITTELIJA:			PERUSTUSLEIKKAUS 1:20
			SUUNNITTELIJA: RI (AMK) OSSI VALKAMA
			TYÖ No PIIR.No MUUTOS
			RAK
			PÄIVÄYS 29.5.2024
			YHT.HENK. Ossi Valkama RI (amk) 050 3794699