



Auto cabinet operation manual

Cabinet buttons:



Reset stopu awaryjnego -przycisk

- Świeci się niebieska kontrolka, obwód bezpieczeństwa nie został zatwierdzony.
- Niebieska kontrolka nie świeci, obwód bezpieczeństwa jest poprawny.



Reset / Wskaźnik alarmów - przycisk

- Czerwona kontrolka włączona, alarm aktywowany/ alarm nie został zatwierdzony.
- Czerwona kontrolka wyłączona, brak aktywnych alarmów.



Auto-start -przycisk

- Uruchomienie automatycznego trybu pracy wybranej funkcji.



Auto-stop – przycisk

- Kontrolowany stop wykonywanej funkcji automatycznej.



FA

Wentylatory - przycisk
- Ręczne sterowanie wentylatorami.



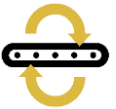
PC

Separator – przycisk
- Ręczne sterowanie separatorem zanieczyszczeń.



E1

Podnośnik kubekowy 1 - przycisk
- Ręczne sterowania podnośnikiem.



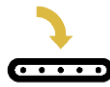
TR2

Przenośnik dolny - przycisk
- Ręczne sterowanie przenośnikiem dolnym.



FD

Rolki przesypu - przycisk
- Ręczne sterowanie rolkami przesypu.



TR1

Przenośnik kosza zasypowego – przycisk (Opcja)
- Ręczne sterowanie koszem przyjęciowym.



TR10

Przenośnik rozładowczy – przycisk (Opcja)
- Ręczne sterowanie przenośnikiem rozładowczym.



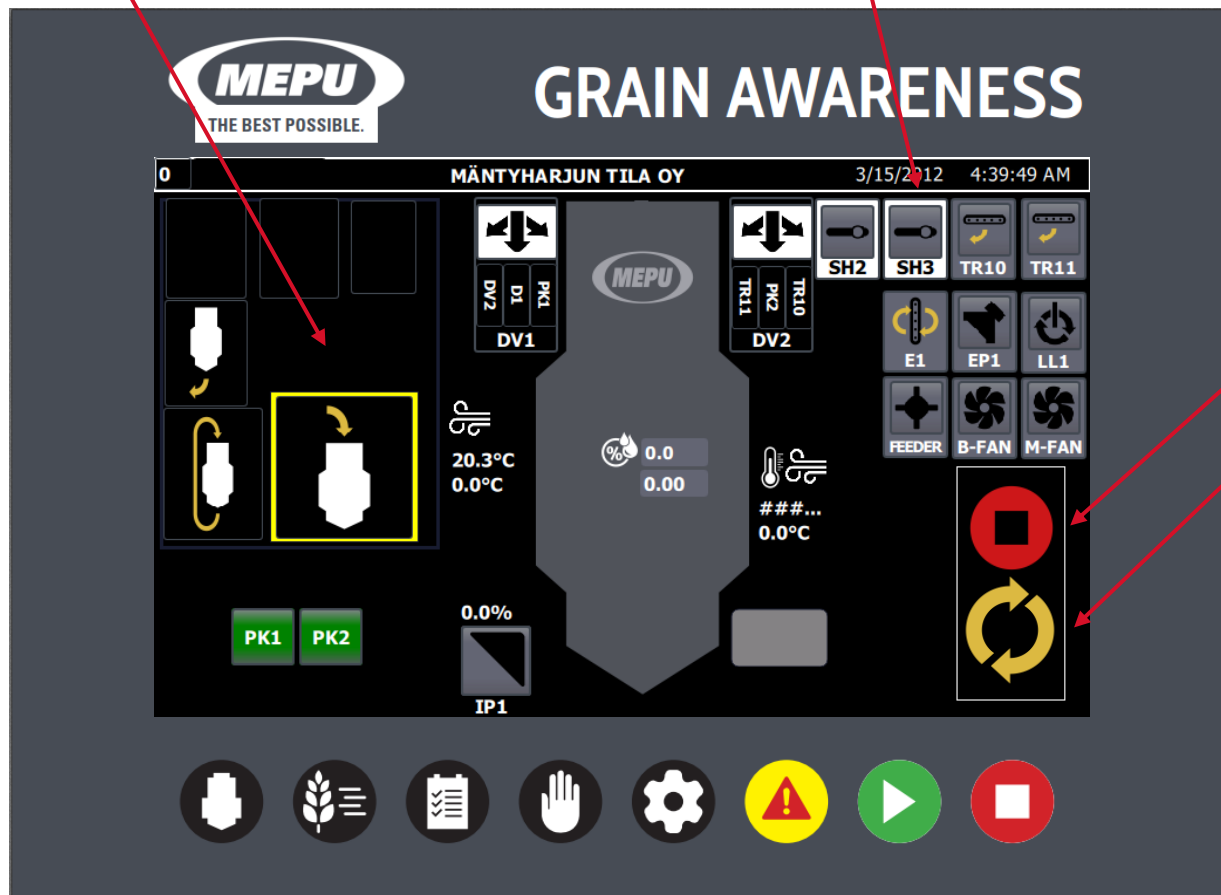
E2

Podnośnik kubekowy 2 – przycisk (Opcja)
- Ręczne sterowanie podnośnikiem dodatkowym.

HMI functions:

Wskaźniki trybu pracy

Wskaźniki urządzeń



Tryb Auto :



Tryba Stop, Możliwa sterowanie ręczne



Napełnianie suszarni w trybie AUTO.



Suszenie w trybie AUTO.



Opróżnianie suszarni w trybie AUTO.



Wskaźnik pracy



Ikona rozruchu trybu

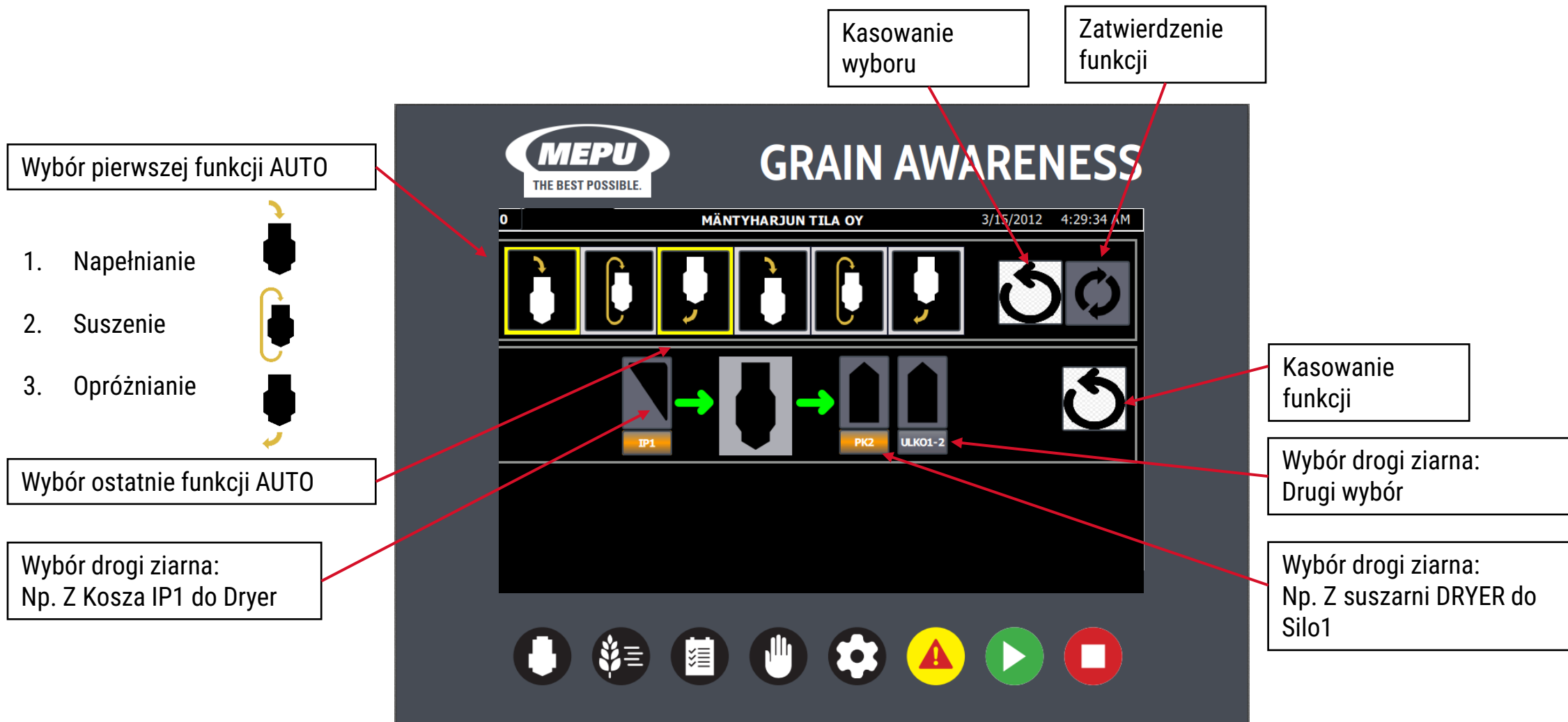


Ikona wyłączenia trybu



Chłodzenie

Funkcje HMI:



Funkcje HMI:

Temperatura suszenia:
-Ustawienie temperatury wlotowej

Prędkość przesypu w suszeniu:
-Regulacja prędkości pracy rolek przesypu podczas suszenia

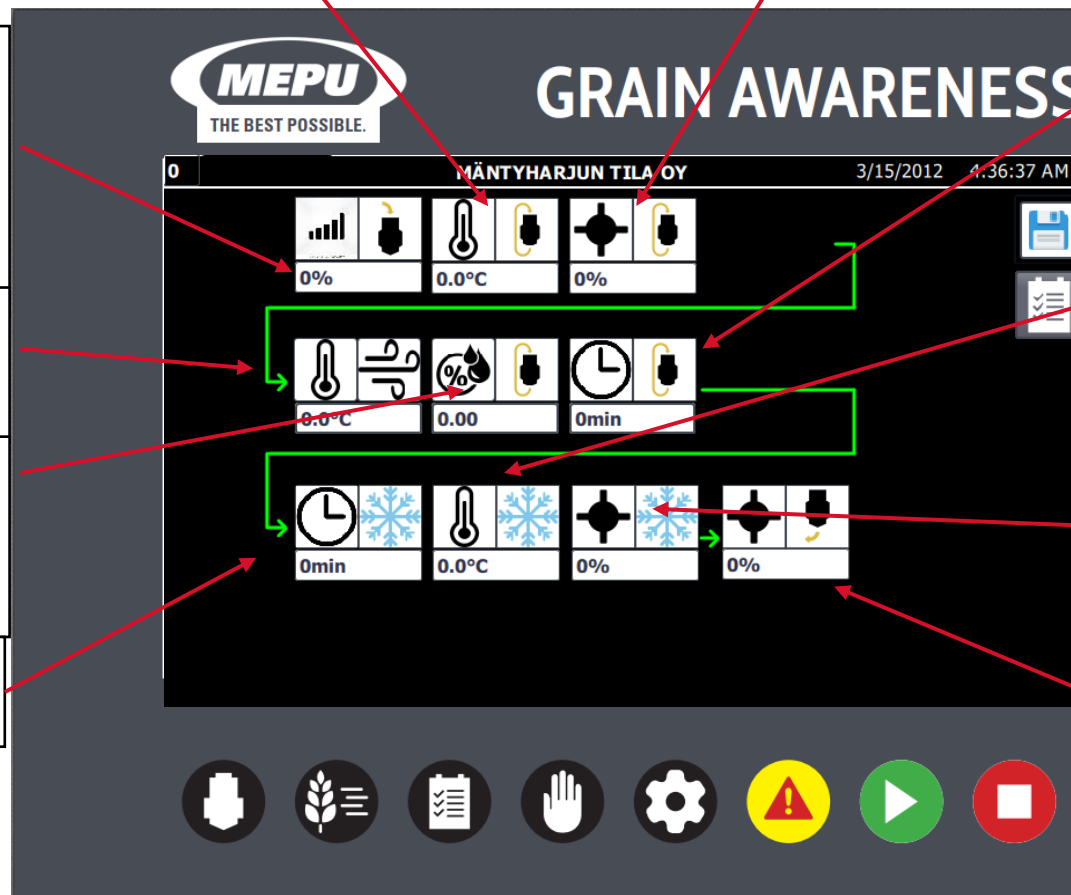
Czas suszenia:
-Limit czasu suszenia

Prędkość napełniania suszarni:
-Regulacja prędkości pracy podajnika kosza (TR1) lub otwarcia zasuw elektrycznej kosza grawitacyjnego.

Temperatura wylotowa:
-Docelowa temperatura wylotowa suszenia.

Wilgotność:
-Ustawienie docelowej wilgotności (opcja wilgotnościomierza

Czas chłodzenia:
-Ustawienie czasu chłodzenia.

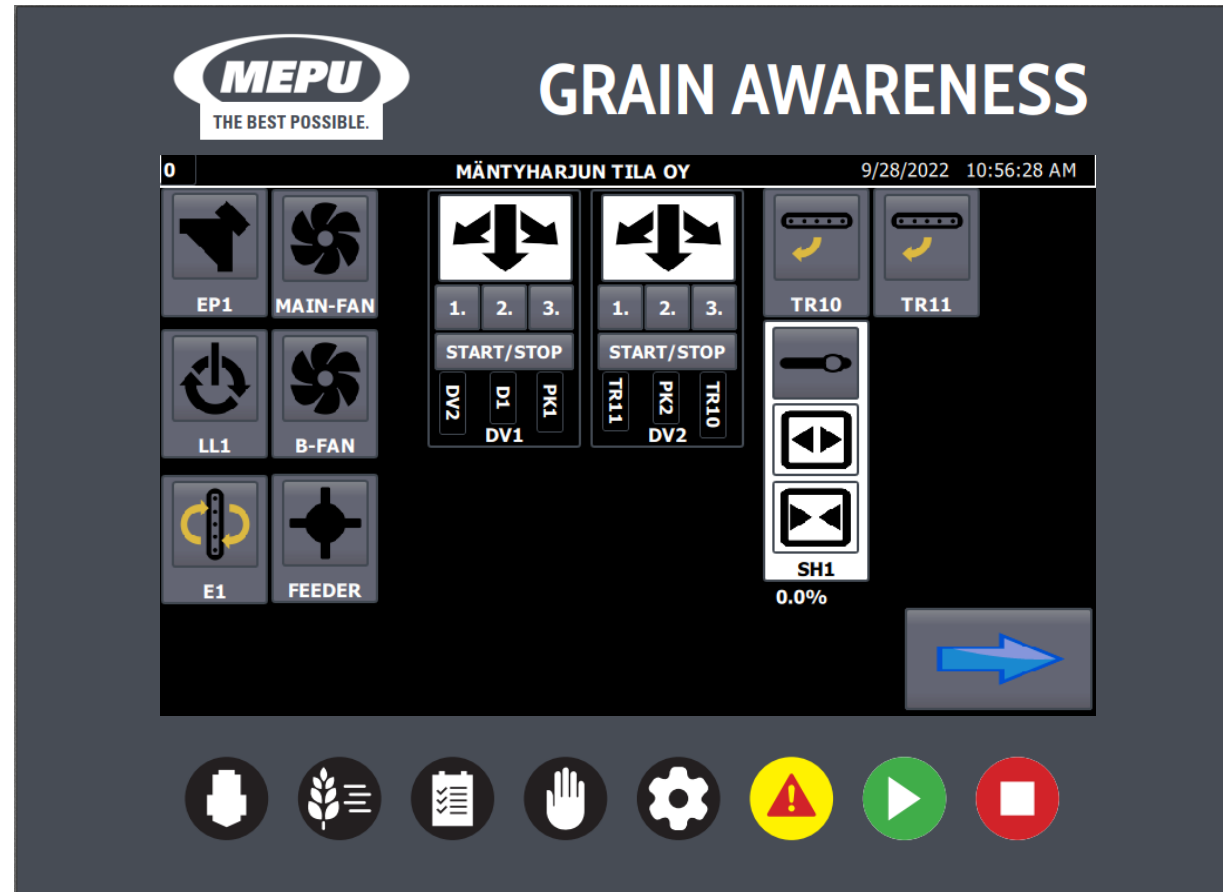


Temperatura chłodzenia:
-Ustawienie docelowej temperatury suszenia

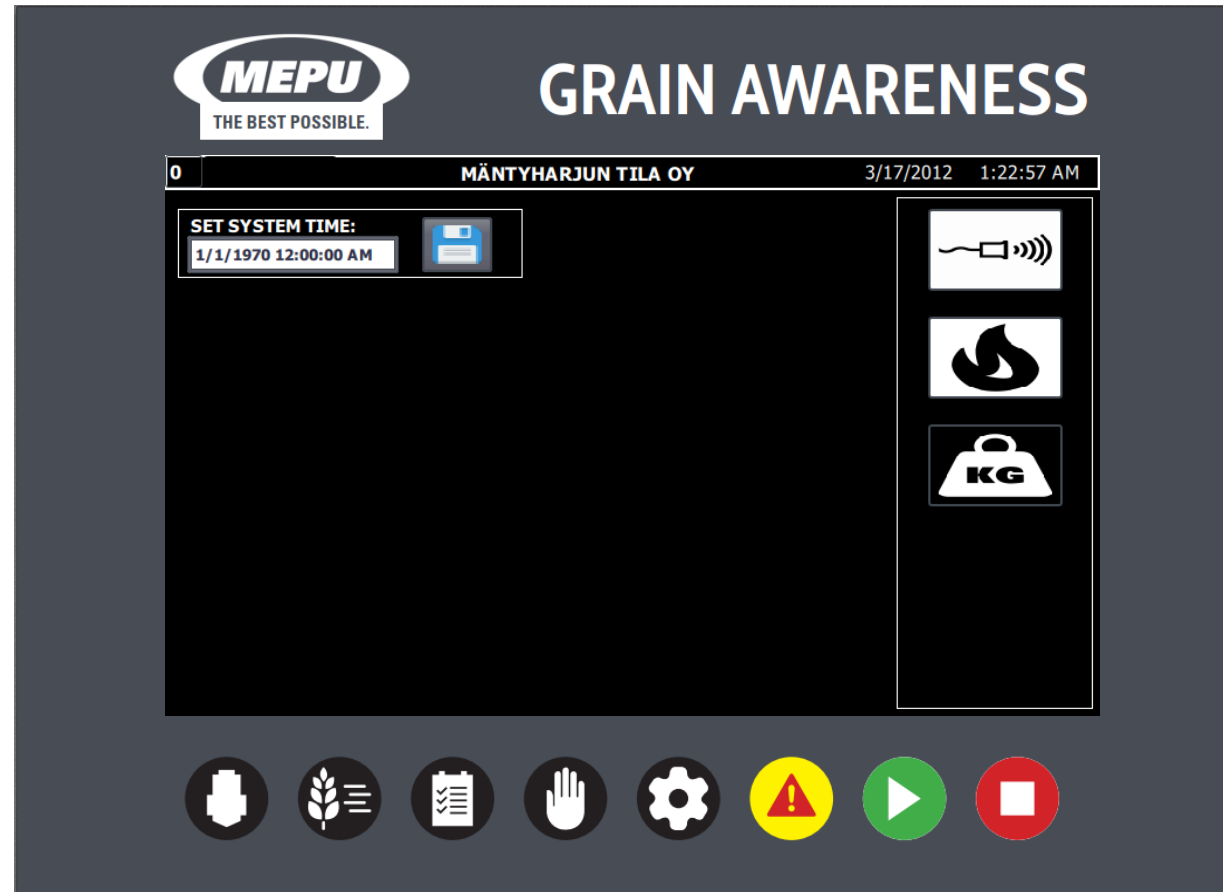
Prędkość przesypu w chłodzeniu:
-Regulacja prędkości pracy rolek przesypu podczas chłodzenia

Prędkość przesypu w czasie rozładunku:
-Regulacja prędkości pracy rolek przesypu podczas rozładunku

HMI functions:



HMI functions:





MEPU OY

Mynämäentie 59
21900 Yläne
Y-tunnus: FI27618783

Vaihde p. 02 275 4444
mepu@mepu.com
talous@mepu.com

www.mepu.fi
www.mepukauppa.fi

