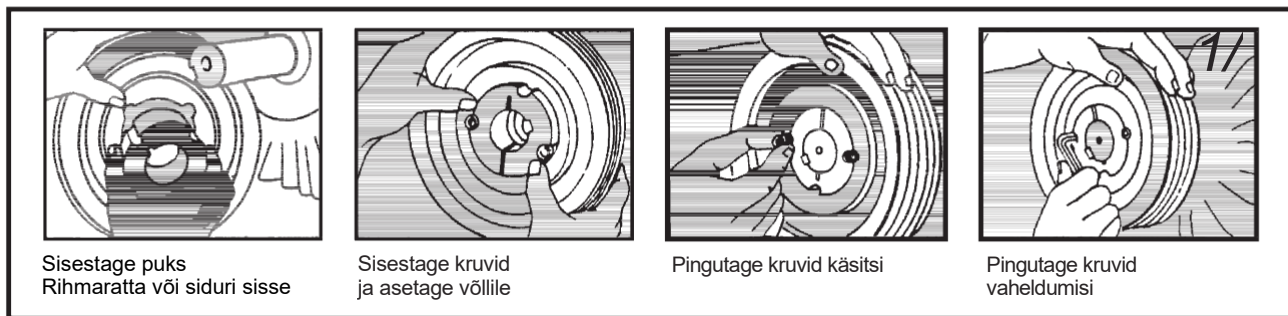


# Fenner Taper-lock puksid

## Paigaldusjuhend



Sisestage puks Rihmaratta või siduri sisse

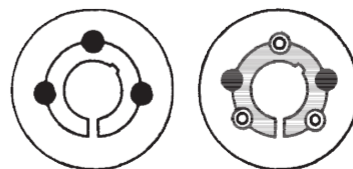
Sisestage kruvid ja asetage völliile

Pingutage kruvid käsitsi

Pingutage kruvid vaheldumisi

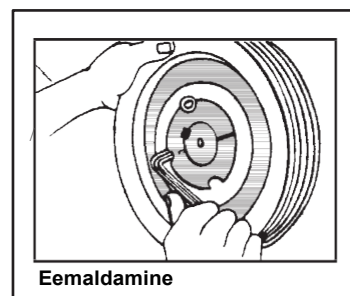
### PAIGALDAMINE

1. Eemaldage kaitsekiht pukside avast, välispinnalt ja rummu avast. Veenduge, et koonuspinnad oleksid puhtad ja vabad õlist ning mustusest. Sisestage puks rummu sisse nii, et augud ühtiksid.
2. Määrige keermed ja kruvide otsad või keermed ja kruvide pead. Asetage kruvid lõdvalt rummu keermega aukudesse, nagu on näidatud joonisel.
3. Puhastage völli ja paigaldage rumm koos puksiga völliile ühtse osana. Seadke see soovitud asendisse, pidades meeles, et puks haardub esmalt völliiga ning seejärel tõmmatakse rumm veidi puksi peale.
4. Kasutades kuuskantvõtit, pingutage kruve järk-järgult ja vaheldumisi kuni need on täielikult kinnitatud. Kasutage võtmel hooba (nt torujätku), et suurendada hoobade mõju ja pingutust.



### EEMALDAMINE

1. Lõdvendage kõiki kruvisid mitu pööret. Eemaldage üks või kaks kruvi, sõltuvalt eemaldusaukude arvust (märgitud joonisel täppidega).
2. Keerake kruvid eelnevalt määritud eemaldusaukudesse ja pingutage neid vaheldumisi, kuni puks on rummus lõdvenenud ning kogu komplekt on völliilt eemaldatav.
3. Võtke komplekt völliilt maha.
4. Tavapäraste ajamite puhul pole kiil vajalik. Kui kiilu ei kasutata, koputage puksi suuremale otsale, kasutades puutükki või hülssi, et vältida kahjustusi. (See tagab, et puks on õigesti istutatud ava sisse). Kruvid lähevad nüüd veidi rohkem sisse. Korra seda protsessi—vahelduv koputamine ja kruvide pingutamine—kuni saavutatakse õige pingutusmoment.
5. Kui kiil on vajalik, asetage see völli kiilu soonele enne puksi paigaldamist. Kasutage ainult külgsobituvat paralleelset kiilu, millel on ülemine kliirens.
6. Kui ajam on lühikest aega koormuse all töötanud, peatage see ja kontrollige kruvide pingutust.
7. Täitke tühjad augud määrdega, et vältida mustuse sattumist sisse.



Eemaldamine

Puks		1008 1108	1310	1210 1215	1510 1615	2012	2517 2525	3020 3030	3525 3535	4040	4545	5050
Pingutusmoment	(Nm.)	56	20	20	20	31	48	90	113	170	192	271
Kruvi	Kogus	2	2	2	2	2	2	2	3	3	3	3
Detailid	Suurus (BSW)	1/4"	3/8"	3/8"	3/8"	7/16"	1/2"	5/8"	1/2"	5/8"	3/4"	7/8"